

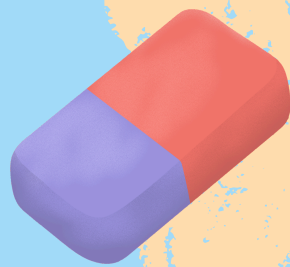
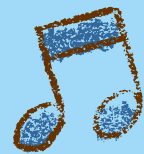


Attractive Homey School
Sekolah Bianglala
art - music - sport - good ethics

Sistem Penerimaan Murid Baru

SPMB

TAHUN AJARAN 2026/2027



Ketentuan Pendaftaran

- Calon siswa wajib dibawa saat pendaftaran
- Melakukan pembayaran biaya pendaftaran
- Mengisi formulir pendaftaran
- Mengisi daftar riwayat perkembangan anak (oleh orang tua dan guru sebelumnya)
- Mengisi surat perjanjian orang tua
- Calon siswa wajib mengikuti observasi/deteksi dini.

Melengkapi Persyaratan

1. Fotocopy Akta Kelahiran
2. Fotocopy Kartu Keluarga
3. Fotocopy Rapor Sekolah sebelumnya
4. Fotocopy KTP Kedua Orang tua
5. Pas Foto berwarna latar belakang warna biru ukuran 3x4 (5 buah)
6. Foto Keluarga ukuran 4R

Materi Seleksi

TK

- ✓ Observasi
- ✓ Wawancara kedua orang tua

SD

- ✓ Observasi
- ✓ Tes kesiapan masuk SD
- ✓ Wawancara kedua orang tua

Kriteria Kelulusan

- ✓ Kesiapan siswa (sikap) mengikuti sekolah secara mandiri
- ✓ Kesiapan orang tua bekerjasama dengan sekolah (mengikuti tata tertib & peraturan).
- ✓ Kelancaran penyelesaian administrasi keuangan.

Informasi Lebih Lanjut :



0812-2354-0532 (SD)
0812-9926-8781 (TK)



@sekolahbianglalandung
@preschool_bianglala



sekolahbianglala.sch.id



BIAYA PENDIDIKAN SEKOLAH BIANGLALA TA. 2026-2027

BIAYA PENDIDIKAN SEKOLAH BIANGLALA TAHUN AJARAN 2026-2027

Program PG – TK			
Keterangan	Gelombang 1 (Juli - September)	Gelombang 2 (Oktober – Desember)	Gelombang 3 (Januari – Mei)
Uang Pendaftaran	Rp. 500.000	Rp. 600.000	Rp. 800.000
Uang Pangkal		Rp. 20.000.000	
Uang Maintenance		Rp. 2.500.000	
Uang Pengembangan/tahun			
SPP/bulan	Mengikuti tahun berjalan		
Seragam			
Program TK			
Keterangan	Gelombang 1 (Juli - September)	Gelombang 2 (Oktober – Desember)	Gelombang 3 (Januari – Mei)
Uang Pendaftaran	Rp. 400.000	Rp. 575.000	Rp. 750.000
Uang Pangkal		Rp. 12.500.000	
Uang Maintenance		Rp. 2.500.000	
Uang Pengembangan/tahun		Rp. 2.850.000	
SPP/bulan	Rp. 1.050.000	Rp. 1.100.000	Rp. 1.200.000
Seragam		Rp. 1.000.000	
Program SD			
Keterangan	Gelombang 1 (Juli - September)	Gelombang 2 (Oktober – Desember)	Gelombang 3 (Januari – Mei)
Uang Pendaftaran	Rp. 400.000	Rp. 600.000	Rp. 750.000
Uang Pangkal	Rp. 23.500.000	Rp. 24.000.000	Rp. 25.000.000
Uang Maintenance		Rp. 2.500.000	
Uang Pengembangan/tahun		Rp. 4.000.000	
SPP/bulan	Rp. 1.650.000	Rp. 1.675.000	Rp. 1.700.000
Seragam		Rp. 1.500.000	
Program TK – SD			
Keterangan	Gelombang 1 (Juli - September)	Gelombang 2 (Oktober – Desember)	Gelombang 3 (Januari – Mei)
Uang Pendaftaran	Rp. 500.000	Rp. 750.000	Rp. 1.000.000
Uang Pangkal		Rp. 34.000.000	Rp. 35.000.000
Uang Maintenance		Rp. 2.500.000	
Uang Pengembangan/tahun			
SPP/bulan	Mengikuti tahun berjalan		
Seragam			

Keterangan Tambahan :

- Biaya pendaftaran sudah termasuk biaya pemeriksaan psikologi
- Belum termasuk biaya buku Pelajaran (SD), biaya *afterschool*, tiket Pentas Akhir Tahun, *catering*, dan jemputan.
- Uang pangkal dan uang *maintenance* dibayarkan 1x saat pendaftaran.
- Uang yang sudah dibayarkan **tidak dapat dikembalikan**.
- Pembayaran dapat dilakukan melalui Bank Danamon No. 003688361462 a/n. Yayasan Biaanglala Prima Edukasi.





Sistem Penerimaan Murid Baru

SPMB

TAHUN AJARAN 2026/2027

Alur Pendaftaran

Registrasi Online/Offline

Daftarkan diri secara daring atau langsung ke sekolah, konfirmasi pembayaran biaya pendaftaran dan mengisi Formulir Pendaftaran

Pengumpulan Berkas

Melengkapi Persyaratan, Mengisi Form Perkembangan Anak dan Mengisi Form Isian Guru TK

Observasi dan Psikotes

Mengikuti kegiatan observasi dan psikotes bersama psikolog Sekolah Bianglala

Daftar Ulang

Melakukan pembayaran biaya pendidikan sesuai dengan nominal yang ditetapkan

Wawancara Orang Tua

Wawancara mengenai perkembangan calon siswa

Terdaftar Sebagai Siswa SD Bianglala

Selanjutnya pengukuran seragam dan akan dibuatkan grup WA untuk informasi lebih lanjut

